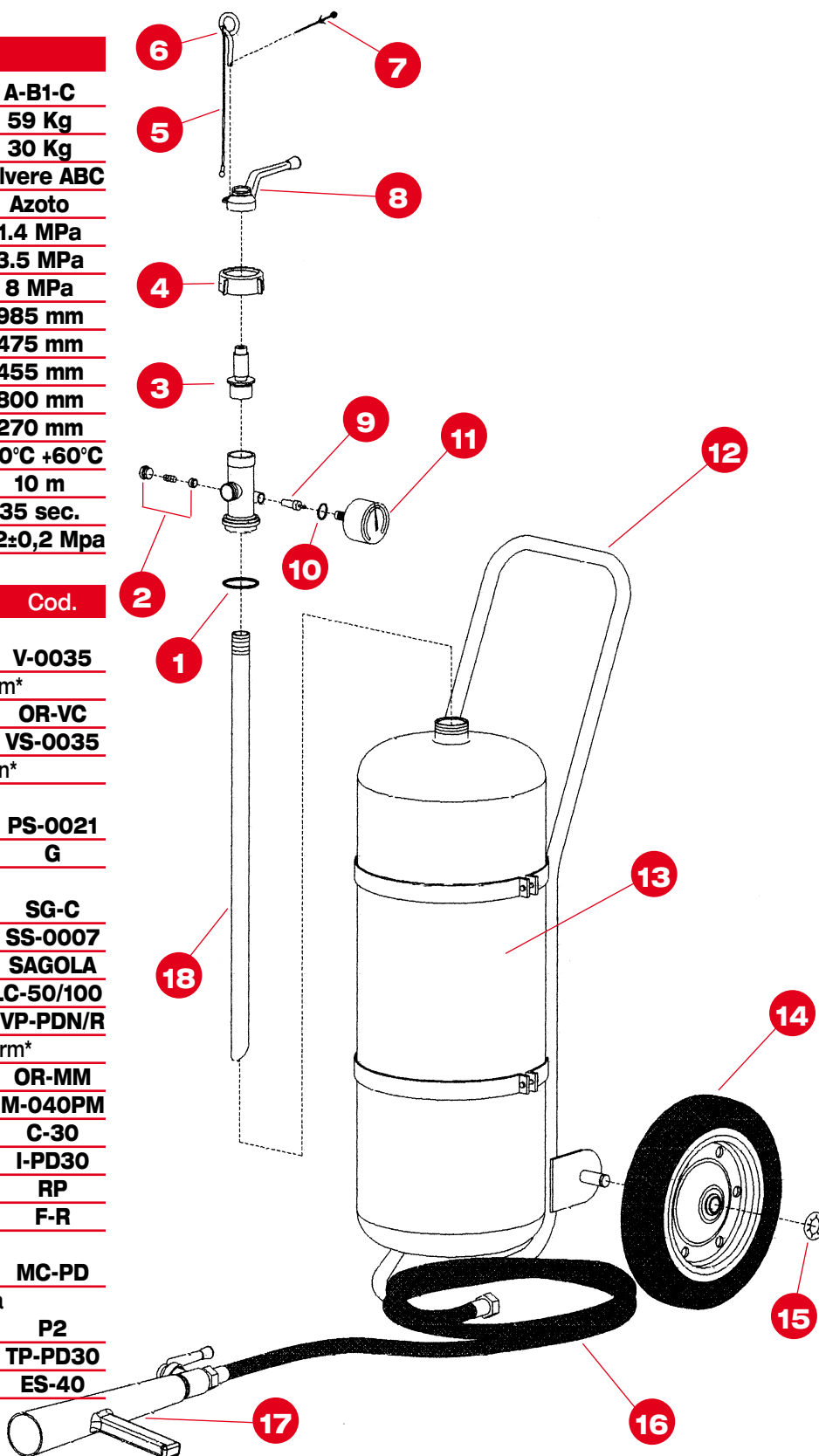


Caratteristiche Tecniche

Classi d'incendio	A-B1-C
Peso totale min.	59 Kg
Carica nominale	30 Kg
Agente estinguente	Polvere ABC
Agente propellente	Azoto
Pressione di esercizio	1.4 MPa
Pressione collaudo involucri	3.5 MPa
Pressione scoppio	8 MPa
Altezza totale H	985 mm
Profondità totale D	475 mm
Larghezza	455 mm
Altezza involucro h	800 mm
Diametro involucro d	270 mm
Temperature limite di impiego	-20°C +60°C
Lunghezza getto	10 m
Tempo di scarica	35 sec.
Valvola sicurezza a disco	2,2±0,2 Mpa

Pos.	Descrizione	Q.tà	Cod.
	Valvola a volantino completa 2"	1	V-0035
	Coppia serraggio max. 70 Nm*		
1	OR valvola	1	OR-VC
2	Valvola sicurezza	1	VS-0035
	Coppia serraggio max. 10 Mn*		
3	Pistoncino (uscita 3/4")	1	PS-0021
4	Ghiera	1	G
5	Sagola rossa spina sicurezza	1	SG-C
6	Spina di sicurezza	1	SS-0007
7	Sigillo nero	1	SAGOLA
8	Leva di manovra	1	LC-50/100
9	Prova pressione	1	VP-PDN/R
	Coppia serraggio max. 50 Grm*		
10	OR manometro	1	OR-MM
11	Manometro con OR	1	M-040PM
12	Carrello di manovra	1	C-30
13	Involucro	1	I-PD30
14	Ruote posteriori	2	RP
15	Ferma ruote	2	F-R
16	Manichetta 3/4" Lunghezza 4 mt.	1	MC-PD
17	Pistola tipo mitra di valvola a sfera completa	1	P2
18	Tubo pescante Polvere ABC 40%	1	TP-PD30 ES-40



L'uso di ricambi non originali fa decadere l'omologazione dell'estintore

I dati tecnici possono subire variazioni senza preavviso né responsabilità del costruttore

*Nel caso si usano mastici e/o similari, i valori dichiarati di coppia sono da diminuire del 30-40%

CEA ESTINTORI S.p.a.

via Tosarelli, 105 - 40055 Castenaso (Bo)

tel. 051/784811 - fax 051/784860

<http://www.ceaestintori.it>

e-mail: cea@ceaestintori.it

**Involucro e dispositivo di trasporto**

L'involucro è realizzato con materiale ad alto carico di snervamento, lo spessore è calcolato in base alle condizioni di progetto e di prova idraulica. Le saldature del fasciame ai fondi del serbatoio sono eseguite con preparazione in accordo alle specifiche. Il procedimento di saldatura è automatico e qualificato. Il dispositivo di trasporto dell'estintore, realizzato senza saldature dirette sul serbatoio, è del tipo indipendente smontabile ed ispezionabile. L'estintore è realizzato mantenendo il baricentro più basso possibile per agevolare la movimentazione, il trasporto ed il carico su automezzi.

Sull'involucro vengono riportati per punzonatura diretta i dati relativi all'anno di costruzione, alla ditta costruttrice ed al numero di matricola progressivo. Ogni singolo involucro è sottoposto al collaudo di tenuta delle varie saldature. Il collaudo ha esito positivo solo se l'involucro garantisce le prestazioni indicate dalle caratteristiche tecniche.

Gruppo erogazione

Valvola interamente costruita in ottone CW617N UNI-EN12265, avvitata mediante ghiera all'involucro dell'estintore. Viene fornita corredata di una valvola di sicurezza a molla, tarata a 2.2 ± 0.2 MPa, e di una valvola per il controllo della pressione interna.

Manometro

Realizzato in ottone CW614N UNI-EN12164 cassa in ABS anticrash \varnothing 40 mm e quadrante in alluminio stampato riportante le sottoindicate scale:

- 0 - 1.2 MPa campo rosso
- 1.2 - 1.6 MPa campo verde
- 1.6 - 2.4 MPa campo rosso

Il manometro presenta un particolare dispositivo che permette lo smontaggio, rimontaggio e verifica dello stesso senza che l'estintore venga depressurizzato.

Controllo pressione interna

Mediante valvolina a molla incorporata nel corpo valvola. L'apertura si ottiene avvitando il manometro per il controllo visivo del valore di pressione sul manometro stesso.

Manichetta e pistola tipo mitra

Tubo flessibile in gomma resistente agli agenti atmosferici, lunghezza m. 4. Il diametro interno del tubo e della pistola devono garantire la massima portata estinguente compatibilmente con il rispetto dei tempi minimi di scarica. La pistola permette l'impugnatura con entrambe le mani ed è realizzata in materiale dielettrico.

Carica estinguente

Polvere tipo ABC (miscela di solfato e fosfato di ammonio) ad alto rendimento. La miscelazione dei componenti è stata studiata nella granulometria e nei fluidificanti per garantire la conservazione nel tempo e la totale scarica alle temperature limite. Questo tipo di polvere è in grado di estinguere fuochi di classe:

- A** Materiali solidi organici (legno, gomma e tessuti)
- B** Liquidi infiammabili (petroli, benzina, etc.)
- C** Gas infiammabili (metano, propano, etc.)

Verniciatura

La formulazione della vernice ha tenuto conto delle prestazioni che la stessa deve garantire all'urto, agli agenti chimici ed alla resistenza ai raggi ultravioletti. Il ciclo di verniciatura è stato testato con prove in nebbia salina per oltre 500 ore secondo UNI 5687-73. Quest'ultimo prevede:

- sabbatura SA 2 1/2
- verniciatura mediante l'utilizzo di polvere del tipo poliestere colore rosso RAL 3000
- cottura 200° C
- spessore medio minimo 80 micron

Assicurazione della qualità nella fabbricazione

Il sistema di garanzia della qualità dell'azienda per la produzione dell'estintore PD 30 ABC è conforme alla norma UNI-EN ISO 9001:2000.

Istruzioni d'uso

- Togliere la spina di sicurezza
- Impugnare la lancia (pistola)
- Aprire la valvola verso sinistra
- Aprire la valvola della lancia (pistola) e dirigere il getto alla base delle fiamme