

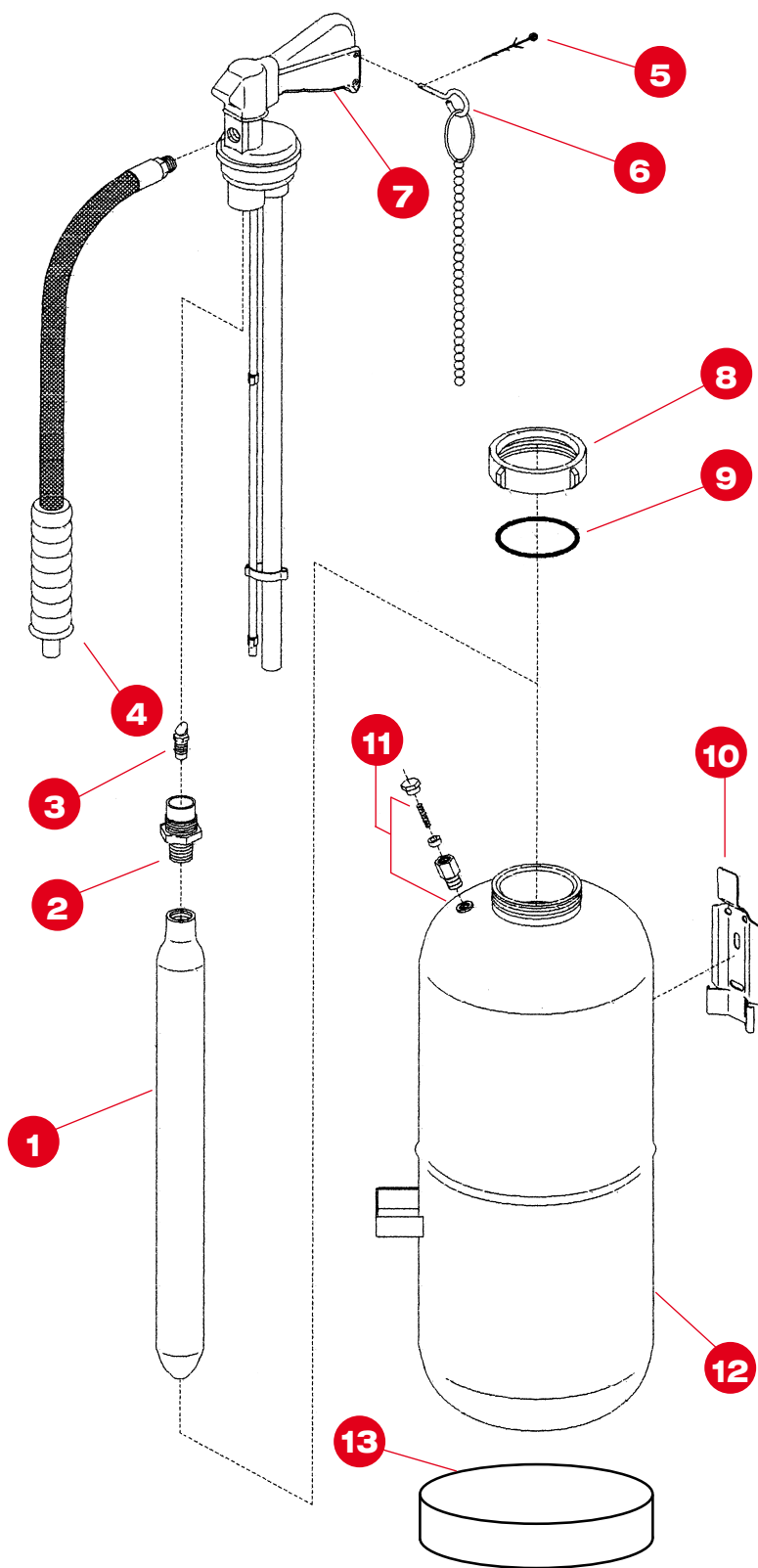
### Caratteristiche Tecniche

Classi d'incendio	<b>55A-233B-C</b>
Peso totale	<b>19.5 Kg</b>
Carica nominale	<b>12 Kg</b>
Agente estinguente	<b>Polvere</b>
Agente propellente	<b>Biossido di carbonio</b>
Pressione di esercizio	<b>1.4 MPa</b>
Pressione collaudo involucro	<b>3.5 MPa</b>
Pressione scoppio	<b>&gt; 10 MPa</b>
Altezza totale H	<b>630 mm</b>
Larghezza totale D	<b>280 mm</b>
Altezza involucro h	<b>520 mm</b>
Diametro involucro d	<b>190 mm</b>
Temperature limite di impiego	<b>-30°C +60°C</b>
Lunghezza getto	<b>10 m</b>
Tempo di scarica	<b>16 sec</b>
Valvola sicurezza a molla	<b>2,2 ± 0,2 MPa</b>

**Verifica per Pesata**

Pos.	Descrizione	Q.tà	Cod.
1	Bombolina Coppia serraggio a battuta	1	<b>B-PBI12</b>
2	Raccordo bombolina	1	<b>RB-PBI12</b>
3	Tappo bombolina	1	<b>TB-PBI12</b>
4	Manichetta	1	<b>MC-PBI12</b>
5	Sigillo nero	1	<b>SAGOLA</b>
6	Spina sicurezza Coppia serraggio 70 Nm*	1	<b>SS-PBI12</b>
7	Valvola completa	1	<b>V-PBI12</b>
8	Ghiera M74X2	1	<b>G-PBI12</b>
9	OR valvola	1	<b>OR-PBI12</b>
10	Supporto	1	<b>S-PDG</b>
11	Valvola sicurezza Coppia serraggio 10 Nm*	1	<b>VS-W</b>
12	Involucro	1	<b>I-PBI12</b>
13	Base Polvere ABC 86% Biossido di carbonio 0.27 Kg	1	<b>B-12/R</b> <b>ES-86</b> <b>ES-CO2</b>

L'uso di ricambi non originali fa decadere l'omologazione dell'estintore  
I dati tecnici possono subire variazioni senza preavviso ne' responsabilità del costruttore  
\*Nel caso si usano mastici e/o similari, i valori dichiarati di coppia sono da diminuire del 30-40%



**CEA ESTINTORI S.p.a.**

via Tosarelli,105 - 40055 Castenaso (Bo)

tel. 051/784811 - fax 051/784860

<http://www.ceaestintori.it>

e-mail: [cea@ceaestintori.it](mailto:cea@ceaestintori.it)

**CEA**  
ESTINTORI

# Estintore portatile tipo PBI 12MQ

12 KG a polvere ABC con bombolina interna  
Classe d'incendio 55A-233B-C

CE € 1115

# PBI 12MQ

# Estintore Portatile PBI 12MQ



## Involucro

Realizzato dall'unione di due fondi tramite saldatura a sovrapposizione con risbordatura, fondi ricavati da profondo stampaggio di dischi in acciaio tipo DC-04 UNI-EN 10130 da 1.8 mm di spessore. Sulla coppa superiore sono ricavati gli alloggiamenti per il gruppo di erogazione e della valvola di sicurezza. Sulla coppa inferiore sono posizionati n. 5 piedi di appoggio a mezzo di lenti circolari 25 mm, stampate direttamente sul fondello. Tutte le saldature sono realizzate con impianto automatico a filo sotto protezione di gas e procedimento di saldatura qualificato. Sull'involucro vengono inoltre riportati per punzonatura diretta i dati relativi all'anno di costruzione, alla ditta costruttrice ed al numero di matricola progressivo. Ogni singolo involucro è sottoposto al collaudo di tenuta delle varie saldature. Il collaudo ha esito positivo solo se l'involucro garantisce le prestazioni indicate dalle caratteristiche tecniche.

## Gruppo erogazione

Valvola del tipo a pulsante, interamente costruita in ottone CW617N UNI-EN 12165, con controllo ad intermittenza del getto erogato. Bombolina gas propellente realizzata in un solo pezzo di acciaio bonificato 35CrMo4 UNI 7845. Raccordo chiusura bombolina in ottone con sistema di apertura a trancio. Tubo pescante e tubo di pressurizzazione gas realizzati anch'essi in ottone e saldati direttamente sul corpo valvola.

## Manichetta

Elastomero a base di gomma naturale con anima realizzata in fibra intrecciata, collaudata allo scoppio oltre i 6 MPa ed ugello diffusore in ABS dielettrico.

## Carica estinguente

Polvere tipo ABC (miscela di solfato e fosfato di ammonio) ad alto rendimento. La miscelazione dei componenti è stata studiata nella granulometria e nei fluidificanti per garantire la conservazione nel tempo e la totale scarica alle temperature limite.

Questo tipo di polvere è in grado di estinguere fuochi di classe:



Materiali solidi organici (legno, gomma e tessuti)



Liquidi infiammabili (petroli, benzina, etc.)



Gas infiammabili (metano, propano, etc.)

## Verniciatura

La formulazione della vernice ha tenuto conto delle prestazioni che la stessa deve garantire all'urto, agli agenti chimici ed alla resistenza ai raggi ultravioletti. Il ciclo di verniciatura convenzionale prevede:

- sabbatura SA 2 1/2
- verniciatura mediante l'utilizzo di polvere del tipo poliestere colore rosso RAL 3000
- cottura 200° C
- spessore medio minimo 80 micron

I cicli sono stati testati con prove in nebbia salina per oltre 500 ore secondo UNI 5687-73.

## Assicurazione della qualità nella fabbricazione

Il sistema di garanzia della qualità dell'azienda per la produzione dell'estintore PBI 12MQ è conforme alla norma UNI-EN ISO 9001:2000.

## Istruzioni d'uso

- Togliere la spina di sicurezza
- Impugnare l'erogatore
- Percuotere la leva di azionamento
- Premere a fondo la leva e dirigere il getto alla base delle fiamme.