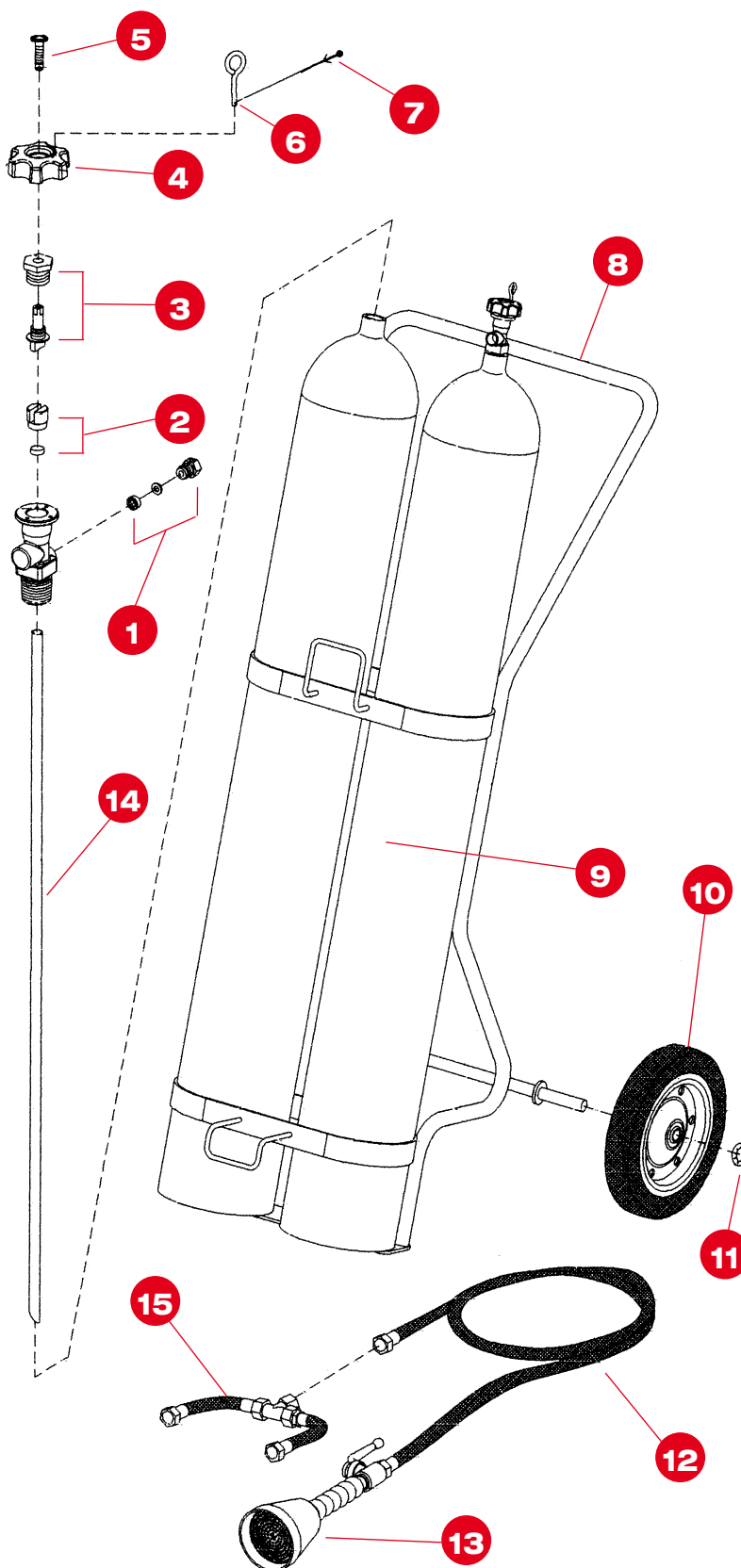


Caratteristiche Tecniche

Classi d'incendio	B6-C
Peso totale	176 Kg
Carica nominale	54 Kg
Agente estinguente	Biossido di carbonio
Agente propellente	Pressione propria
Pressione di esercizio	6 MPa
Pressione collaudo involucro	25 MPa
Altezza totale H	1560 mm
Larghezza	480 mm
Profondita' totale D	1145 mm
Altezza involucro h	1510 mm
Diametro involucro d	200 mm
Temperature limite di impiego	-20°C +60°C
Lunghezza getto	Min. 4 m
Tempo di scarica	Da 50 a 70 sec.
Valvola sicurezza disco	18,5±1,5 MPa

Pos.	Descrizione	Q.tà	Cod.
	Valvola a volantino completa	2	V-0034
1	Valvola sicurezza	2	VS-C02
2	Pistoncino inferiore	2	PS-H27I
3	Pistoncino superiore	2	PS-H27S
4	Volantino	2	-
5	Vite	2	-
6	Spina di sicurezza	2	SS-0007
7	Sigillo nero	2	SAGOLA
8	Carrello di manovra	1	CR-H54
9	Involucro	2	I-H27
10	Ruote posteriori	2	RP-100
11	Ferma ruote	2	F-R 100
	Manichetta completa di cono / valvola a sfera 1/2 " lunghezza 5 mt	1	MC-H54
12	Tubo per manichetta	1	TU-H54
13	Cono diffusore + valvola a sfera 1/2 "	1	MC-H54C
14	Tubo pescante	2	TP-H27
15	Collettore	1	CL-H54
	Biossido di carbonio 54 Kg		ES-C02

L'uso di ricambi non originali fa decadere l'omologazione dell'estintore
I dati tecnici possono subire variazioni senza preavviso né responsabilità del costruttore



H54**Estintore
Carrellato**

dati relativi al mese ed anno di costruzione, ditta costruttrice e numero di matricola della bombola. Ogni involucro viene fornito con l'originale del certificato singolo di approvazione ISPESL.

Gruppo erogazione



Valvola interamente costruita in ottone CW617N UNI-EN12165. Il volantino di manovra e' munito di apposita spina di sicurezza contro funzionamenti accidentali. Il diametro interno dei passaggi della valvola garantisce la massima portata compatibilmente con il rispetto dei tempi minimi di scarica. Viene fornita corredata di una valvola di sicurezza con disco a frattura tarata a 18.5 ± 1.5 MPa

Cono diffusore e manichetta

La manichetta, lunga 5 mt, e' in gomma resistente agli agenti atmosferici. Il cono diffusore, realizzato in resina ABS dielettrica di colore nero, e' provvisto di uno spruzzatore con quattro fori f 4 mm, distribuzione a 120° con angolazione 45°. Inoltre e' completo di impugnatura anticongelamento.

Carica estinguente

Biossido di carbonio purezza 99%. Questo tipo di estinguente e' in grado di estinguere fuochi di classe:

-  **B** Liquidi infiammabili (petroli, benzina, etc.)
-  **C** Gas infiammabili (metano, propano, etc.)

Verniciatura

La formulazione della vernice ha tenuto conto delle prestazioni che la stessa deve garantire all'urto, agli agenti chimici ed alla resistenza ai raggi ultravioletti. Il ciclo di verniciatura e' stato testato con prove in nebbia salina per oltre 500 ore secondo UNI 5687-73. Quest'ultimo prevede:

- sabbatura SA 2 1/2
- verniciatura mediante l'utilizzo di polvere del tipo poliestere colore rosso RAL 3000
- cottura 200° C
- spessore medio minimo 80 micron

Assicurazione della qualità nella fabbricazione

Il sistema di garanzia della qualità dell'azienda per la produzione dell'estintore H54 e' conforme alla norma UNI-EN ISO 9001:2000.

Istruzioni d'uso

- Togliere la spina di sicurezza
- Impugnare la lancia
- Aprire le valvole (volantino) verso sinistra
- Aprire la valvola della lancia e dirigere il getto alla base delle fiamme

Involucro

E' costituito da due bombole realizzate in un solo pezzo senza saldature aventi le seguenti caratteristiche:

- materiale 35CrMo4 con successivo trattamento di tempra in olio e rinvenimento
- volume 40 lt
- spessore minimo fondello 12.8 mm
- spessore minimo pareti 5.6 mm
- filettatura W28.8 1/14 "

Il dispositivo di appoggio dell'estintore e' realizzato senza saldature dirette sul serbatoio, e' del tipo indipendente smontabile ed ispezionabile. L'estintore e' realizzato con il criterio di ottenere il baricentro piu' basso possibile per agevolare movimentazione, trasporto e carico su automezzi.

Sulle bombole vengono riportati per punzonatura diretta caratteristiche tecniche delle stesse,