

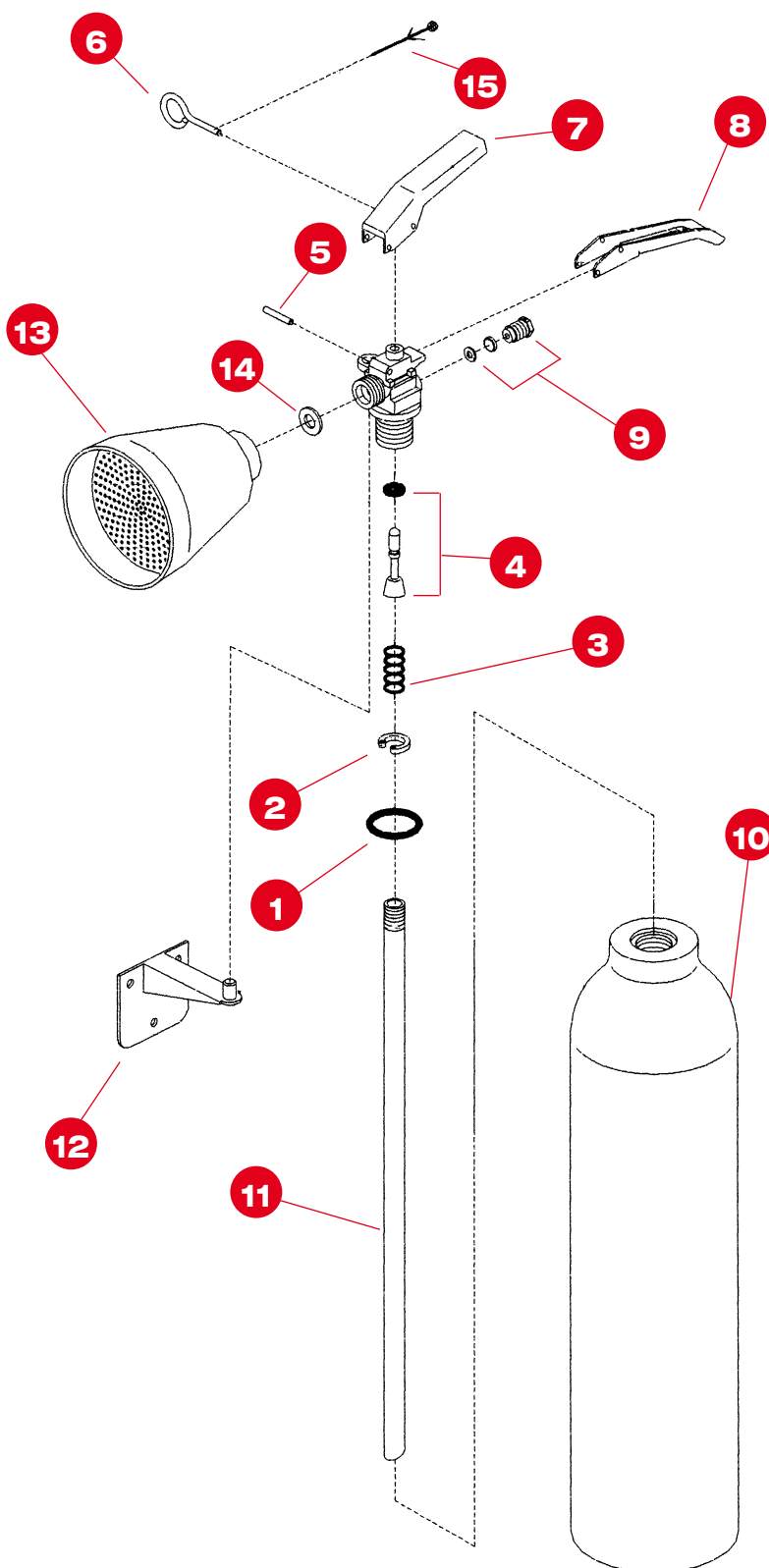
Caratteristiche Tecniche

Classi d'incendio	34B
Peso totale min.	4,9 Kg
Carica nominale	2 Kg
Agente estinguente	Biossido di carbonio
Agente propellente	Pressione propria
Pressione di esercizio a 20°C	6 MPa
Pressione collaudo involucro	25 MPa
Altezza totale H	520 mm
Larghezza totale D	240 mm
Altezza involucro h	440 mm
Diametro involucro d	111 mm
Temperature limite di impiego	-30°C +60°C
Lunghezza getto	3 m
Tempo di scarica	6 sec
Valvola sicurezza a disco	18,5 ± 1,5 MPa

Verifica per Pesata

Pos.	Descrizione	Q.tà	Cod.
	Valvola completa	1	V-0046
	Coppia serraggio max.	130 Nm*	
1	OR valvola	1	OR-C02
2	Arresto molla	1	-
3	Molla	1	-
4	Pistoncino completo	1	PS-H5L
5	Perno per leva	1	P-C
6	Spina sicurezza	1	SS-C
7	Leva di manovra	1	LM-H5L
8	Maniglia di trasporto	1	MT-C
9	Valvola sicurezza	1	VS-C02
	Coppia serraggio max.	15 Nm*	
10	Involucro	1	I-HL2
11	Tubo pescante	1	TP-HL2
12	Supporto	1	S
13	Cono diffusore	1	MC-H2
14	Guarnizione	1	GU-H5L
15	Sigillo nero	1	SAGOLA
	Biossido di carbonio	2 Kg	ES-C02

L'uso di ricambi non originali fa decadere l'omologazione dell'estintore
I dati tecnici possono subire variazioni senza preavviso né responsabilità del costruttore
*Nel caso si usino mastici e/o similari, i valori dichiarati di coppia sono da diminuire del 30-40%



**Gruppo erogazione**

Valvola del tipo a pulsante, interamente costruita in ottone CW617N UNI-EN 12165, con controllo ad intermittenza del getto erogato. Viene fornita corredata di una valvola di sicurezza con disco a frattura, tarata a 18.5 ± 1.5 MPa.

Cono diffusore

Realizzato in resina ABS con reticella anteriore di distribuzione del getto in lamiera d'acciaio Fe P11 UNI 5867, colore nero. Il cono è provvisto di uno spruzzatore con tre fori $\varnothing 2.4$ mm, distribuzione a 120° con angolazione 45° .

Carica estinguente

Biossido di carbonio purezza 99%. Questo tipo di estinguente è in grado di estinguere fuochi di classe:



Liquidi infiammabili
(petroli, benzina, etc.)

Verniciatura

La formulazione della vernice ha tenuto conto delle prestazioni che la stessa deve garantire all'urto, agli agenti chimici ed alla resistenza ai raggi ultravioletti. Il ciclo di verniciatura è stato testato con prove in nebbia salina per oltre 500 ore secondo UNI 5687-73. Quest'ultimo prevede:

- sabbatura SA 2 1/2
- verniciatura mediante l'utilizzo di polvere del tipo poliestere colore rosso RAL 3000
- cottura $160^\circ \times 10$ min
- spessore medio minimo 80 micron.

Assicurazione della qualità nella fabbricazione

Il sistema di garanzia della qualità dell'azienda per la produzione dell'estintore H2ES è conforme alla norma UNI-EN ISO 9001:2000.

Istruzioni d'uso

- Togliere la spina di sicurezza
- Impugnare l'estintore
- Premere a fondo la leva e dirigere il getto alla base delle fiamme.

Involucro

E' costituito da una bombola realizzata in un solo pezzo senza saldature aventi le seguenti caratteristiche:

- materiale lega leggera
P-ALMg1SiCu AA 6061 T6
- volume 3.0 lt
- diametro interno 104 mm
- diametro esterno 111 mm
- spessore minimo 4,4 mm
- attacco valvola M25x2 cilindrica
con sede OR

Sulla bombola vengono riportati per punzonatura diretta caratteristiche tecniche della stessa, dati relativi al mese ed anno di costruzione, ditta costruttrice e numero di matricola della bombola.